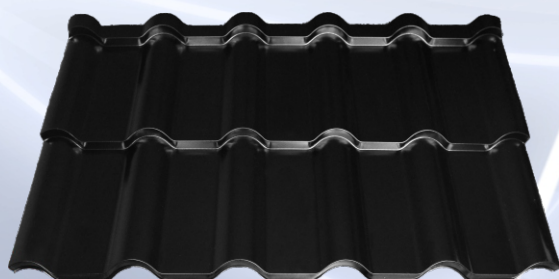


МОДУЛЬНАЯ МЕТАЛЛОЧЕРЕПИЦА MILANO



Модульная черепица польского производства. Особая форма волны придает дополнительную жесткость каждому модулю.

Количество модулей подбирается точно под Вашу крышу, благодаря чему не остается отходов и лишних листов.



Полезные размеры модуля:
1120x700 мм

Увеличенный боковой нахлест (80 мм)
полностью препятствует
попаданию воды под металлочерепицу

Широкий верхний монтажный элемент
позволяет устанавливать модульную черепицу
наподобие листовой, что обеспечивает
дополнительную устойчивость и шумоизоляцию

Металл от мировых производителей
Arcelor Mittal (Германия) и TATA Steel (Англия)

**30 лет гарантии
для матового покрытия**

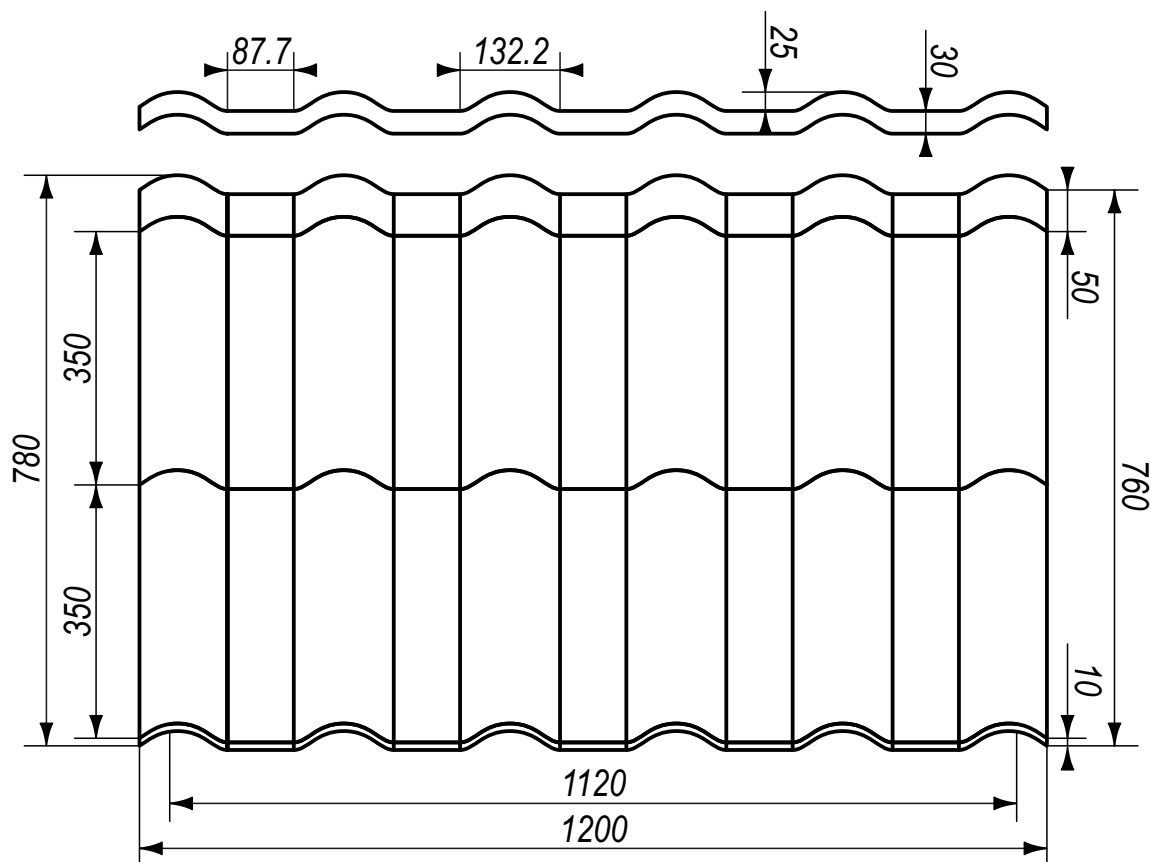
**50 лет гарантии
для покрытия HPS 200**




KROV.BY

МОДУЛЬНАЯ МЕТАЛЛОЧЕРЕПИЦА

MILANO



Полезная площадь	м ²	0,784
Длина полезная	мм	700
Длина полная	мм	780
Ширина полезная	мм	1120
Ширина полная	мм	1200
Шаг волны	мм	350
Высота профиля	мм	55
Высота ступеньки	мм	30
Высота волны	мм	25
Содержание цинка	г/м ²	275
Вес на м ² кровли	кг	5
Толщина металла	мм	0,5
Толщина покрытия	мкм	50 (Матовое покрытие) / 200 (HPS 200)
Устойчивость к выгоранию		Отличная (RUV 4)
Устойчивость к коррозии		Отличная (C5)
Устойчивость к механическим повреждениям		Отличная
Сертификаты		ISO 9001; ISO 14001
Цветовое исполнение	RAL	3005, 3011, 8017, 7024, 8019, 9005, 9006

ООО «ГудРуф»
г. Минск ул. Первомайская 14/2
тел. +375 17 327-07-15
www.krov.by

**KROV.BY**